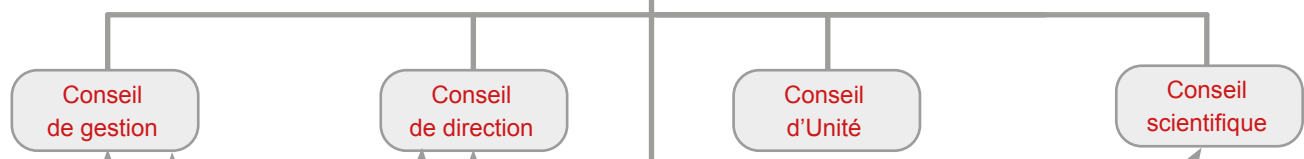


DIRECTION

Directeur Philippe Combette, Pr □
 Directeur adjoint Petru Notinger, Pr □
 Responsable Administratif
 Mickaël Autuori IR •



Axe Fiabilité et systèmes en environnements contraints
 J.Y. Ferrandis
 J. Raoult

Axe Énergie
 J. Castellon
 Y. Cuminal

Axe Capteurs, Instrumentation
 A. Vicet

Axe Photonique et Ondes
 D. Laux
 S. Blin

Axe Matériaux
 A. Carretero
 L. Cerutti



Équipes

- Formations par la recherche**
- École Doctorale I2S - Spécialité Électronique
 - Master EEA
 - Master Sciences Numériques pour la Santé
 - Master Européen

- Hygiène et Sécurité**
- Assistants de prévention
Tadec Maraine, TCH CE □
Olivier Guille, IGE □
Philippe Nouvel, IEHC •
 - Radioprotection
Jérôme Boch, PR □
Tadec Maraine, TCH CE □
Yves Rouillard, MC □

Pôle communication
 Responsable :
 Marie Frank, CR •

Pôle de gestion budgétaire et des contrats
 Responsable :
 Anita Martinez, CDD AI •

Pôle de gestion des ressources humaines
 Responsable :
 Jean-François Gayraud, TCH CS □
 Gestionnaire :
 Judith Atlan, TCN •

Pôle de gestion des achats
 Gestionnaires :
 Albert Ahrabare, CDD ADT □
 Gaël Chevalier, AI •
 Tristan Levasseur, CDD TCH □
 Jean-Rémi Unal, CDD AI •

Pôle système d'information et réseaux

- Administration des Systèmes et des Réseaux
 Responsable :
 Philippe Camps, IEHC •
 Boris Rigault, TCN •
- Architecture SI, stratégie numérique
 Responsable :
 Sophie Nicoud, IR HC • 65% (35% MITI)
 Jean-Marc Andrieu, CDD AI •
 Eric Dauverchain, réf. HAL, IEHC •

IES Engineering
 Responsable :
 Elsa Giraud, CDD IR •
 Lou Elleboode, CDD IR □
 Said Khalfaoui, ASI □ 50%
 Martin Troesh, CDD IR □

IES & Cies
 Responsable :
 Elsa Giraud, CDD IR •
 • BoneTag
 • Delphea
 • mirSense
 • TatiTag

Pôle ingénierie

Atelier de mécanique
 Responsable :
 Fabrice Cano, IGE □
 Olivier Guillemard, ADT P2 □ 50%
 Said Khalfaoui, ASI □ 50%

Atelier d'électronique
 Vincent Lechien, TCH CN □

Plateformes technologiques

- Equipex HYBAT (E. Tournié)
- HERMES (A. Pénarier 50%, P. Nouvel)
- PRESERVE (F. Saigné)
- Vibro-MEMS (R. Garcia Bermejo IE □)
- YES (J. Castellon, MC HDR □)

Plateformes associées

- CTM (Alain Giani, PR □)
- CSU (Laurent Dusseau, PR □)



- ÉQUIPES de RECHERCHE -

Équipe 1 - ACO -

- Franck AUGEREAU, MC □
- Diba AYACHE, CDD IR □
- Florian BAUDRY, CDD IE •
- Grégory CHABANOL, Doctorant •
- Philippe COMBETTE, Pr □ 50%
- Thomas DELAUNAY, MC □
- Gilles DESPAUX, Pr □
- Elise DOVERI, CDD Chercheur □
- Jean-Yves FERRANDIS, IR HC •
- Olivier GUILLEMARD, TCN CN □ 50%
- Yannick LAUNAY, TCE •
- Didier LAUX, MC □
- Emmanuel LE CLEZIO, Pr □
- Samuel MARTINS, CDD □
- Aubin PAVEYRANNE, Doctorant CIFRE
- Eric ROSENKRANTZ, MC □
- Grégoire SAPEY, Doctorant □
- Killian TOULGOAT, Doctorant □

Équipe 2 - GEMS -

- Serge AGNEL, Pr □
- Abdelaaziz BENOUDIBA, Doctorant □
- Youen BOENNEC, Doctorant • 50%
- Jérôme CASTELLON, MC □
- Jaafar ELWATI, Doctorant □
- Philippe ENRICI, MC □
- Olivier GUILLE, IGE □
- Carole HENAU, Pr □
- Jean-Jacques HUSELSTEIN, MC □
- Jean-Charles LAURENTIE, MC □
- Thierry MARTIRE, MC □
- Daniel MATT, Pr □
- Abdenour MERROUCHE, Doctorant UPVD
- Bastien NEVEUX, Doctorant CIFRE
- Petru NOTINGHER, Pr □

Équipe 3 - M²N -

- Khaled AHMAD, Doctorant □
- Baptiste BARADEL, ATER □
- Youen BOENNEC, Doctorant • 50%
- Simon BOUSSEGUI, Doctorant •
- Adrien CARRETERO, CR •
- Léo CHAMARD, CDD IR □
- Benoît CHARLOT, DR •
- Philippe COMBETTE, Pr □ 50%
- Rudy DESGARCEAUX, CDD IR •
- Sijie DING, Doctorante •
- Ricardo GARCIA BERMEJO, IGE HC □
- Alain GIANI, Pr □
- Guillaume PELLECUER, MC □
- Abbes RAHAL, Doctorant □ 50%
- Raissa RATHAR, CDD IE •
- David SANCHEZ FUENTES, CDD Chercheur •
- Valentin TOULME, Doctorant •

Équipe 4 - M@CSEE -

- Belie AYENEW, Doctorant □
- Menel BOUHOUCHE, CDD IR □
- Yvan CUMINAL, MC □
- Alexandre DARTIS, Doctorant □
- Alain HOFFMANN, Pr □
- Vladyslava LUNOVA, Doctorante □
- Frédéric MARTINEZ, MC □
- Stéphanie PAROLA, MC □
- Fabien PASCAL, Pr □ 50%
- Basile ROUX, Doctorant □ 50%
- Bruno SAGNES, MC □
- Matteo VALENZA, Pr □

Équipe 5 - MOST -

- Tristan BERANGER, Doctorant □
- Camilla MAKSOU, CDD IE •
- Kenneth MAUSSANG, MC □
- Christophe PALERMO, MC □
- Elsa PEREZ MARTIN, CDD IR •
- Jérémi TORRES, MC □
- Luca VARANI, Pr □ 50%

Équipe 6 - NanoMIR -

- Richard ARINERO, MC □
- Michaël BAHRIZ, MC □
- Alexei BARANOV, DR Emérite •
- Salah BENLEM QWANSSA, Doctorant □
- Yannis BILLET, Doctorant •
- Guilhem BOISSIER, IEHC •
- Laurent CERUTTI, MC □
- Julien CHARENSOL, Doctorant □
- Philippe CHRISTOL, Pr □
- Aurélie COMBRES, CDD IE •
- Daniel-Andres DIAZ-THOMAS, CDD chercheur •
- Maeva FAGOT, Doctorante □
- Audrey GILBERT, Doctorante □
- Fernando GONZALEZ-POSADA FLORES, MC □ 50%
- Soufiane HAJJI, Doctorante □
- Delphine JOURDAIN, AI •
- Lydia KACEL, Doctorante CIFRE
- Elena KNIAZEVA, Doctorante □
- Ariane MEGUEKAM-SADO, IECN •
- Hassen MEZOUAR, Doctorant □
- Grégoire NARCY, IE •
- Fanny PAGES, Doctorante □
- Jean-Philippe PEREZ, MC □
- Jean-Baptiste RODRIGUEZ, CR •
- Yves ROUILLARD, MC □
- Basile ROUX, Doctorant □ 50%
- Théo SABARDEIL, Doctorant CIFRE
- Tarek SEOUDI, CDD chercheur □
- Milan SILVESTRE, Doctorant CIFRE
- Thierry TALIERCIO, PR □
- Matthias TORNAY, Doctorant CIFRE
- Eric TOURNIE, Pr □
- Aurore VICET, Pr □

Équipe 7 - PhoTéra -

- Stéphane BLIN, MC □
- Baptiste CHOMET, CDD Chercheur •
- Azza ELSHEIKH, Doctorant □
- Benjamin FETRE, TCH □
- Arnaud GARNACHE, DR •
- Sylvie GUENARD-JARRIC, MC □
- Julien GUISE, MCF □
- Moahamed NADRANI, Doctorant •
- Laurent NATIVEL, MC □
- Annick PENARIER, MC □ 50%
- Philippe SIGNORET, Pr □
- Luca VARANI, Pr □ 50%

Équipe 8 - RFEF -

- Georges CHEHADE, Doctorant □
- Lauris COPIN, Doctorant CIFRE
- Alain FOUCARAN, Pr □ 40%
- Paola JUBAN, Doctorante IRD
- Clément KOTRAS, CDD IR □
- Fabien PASCAL, Pr □ 50%
- Jean PODLECKI, MC □
- Brice SORLI, MC □
- Nicolas TROESCH, Doctorant •
- Arnaud VENA, MC □

Équipe 9 - RADIAC -

- Salma ACHAQ, Doctorante CIFRE
- Douglas ALMEIDA DOS SANTOS, Doctorant □
- Tom BILLAUX, Doctorant □
- Jérôme BOCH, Pr □
- Ismael COLIN, Doctorant CIFRE
- Gaëlle COUSSOT, MC □
- Luigi DILILLO, CR •
- Laurent DUSSEAU, Pr □
- Matthieu FONGRAL, Doctorant □
- Teddy GARNIER, CDD IE □
- Vincent GIRONES, Doctorant □
- Cathy GUASCH, MC □
- Carolina IMIANOSKY, Doctorante □
- David LUCSANYI, Doctorant □
- Tadeo MARAINE, TCH CE □
- Cleiton MARQUES, Doctorant □
- André MARTINS PIO DE MATTOS, Doctorant □
- Alain MICHEZ, MC □
- Jean-Baptiste POTOINE, doctorant CERN
- Vincent POUGET, CR •
- Abbes RAHAL, Doctorant □ 50%
- Jérémy RAOULT, MC □
- Mario SACRISTAN BARBERO, Doctorant CERN
- Benjamin SAGGIN, MCF □
- Frédéric SAIGNE, Pr □
- Antonio SCIALDONE, Doctorant CIFRE
- Yvan SLIPUKHIN, Doctorant CERN
- Jean-Roch VAILLE, MC □
- Frédéric WROBEL, Pr □